

**Országos  
kompetenciamérés  
2017**



---

# **FIT-jelentés**

## **Telephelyi jelentés**

### **Tanulási környezet**

## **Abigél Alapfokú Művészeti Iskola, Szakközépiskola, Szakgimnázium, Gimnázium és Kollégium**

4405 Nyíregyháza, Tünde utca 10/a

OM azonosító: 102703

Telephely kódja: 059



EMBERI ERŐFORRÁSOK  
MINISZTERIUMA

 **KTATÁSI HIVATAL**



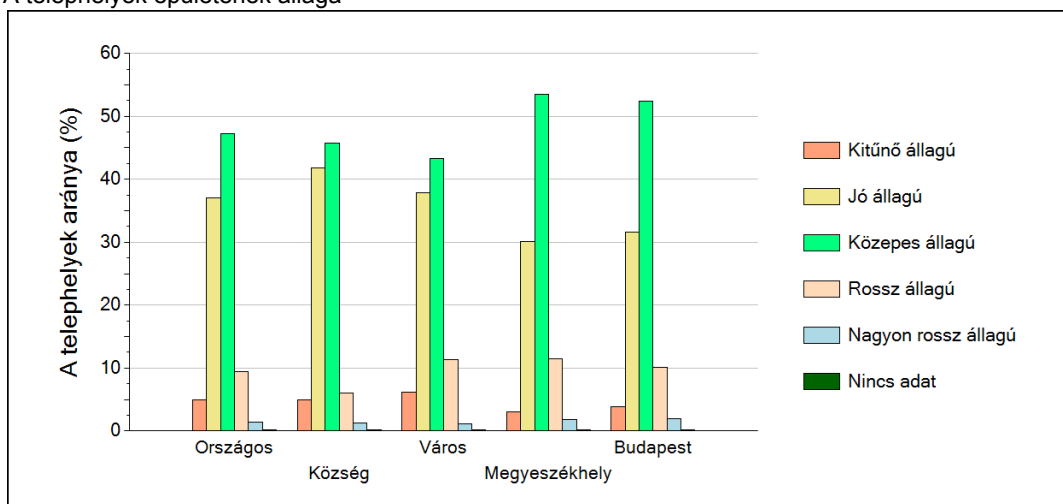
**FIGYELEM! Kérjük, tartsa szem előtt, hogy a 2016/2017. tanévtől a képzési formák elnevezései megváltoztak. A jelentésben a hatályos köznevelési törvényben felsorolt képzési formák megnevezései szerepelnek: a korábbi szakközépiskola szakgimnáziumként, a korábbi szakiskola szakközépiskolaként, a korábbi speciális szakiskola szakiskolaként került feltüntetésre.**

## 1 A telephely épületének állapota

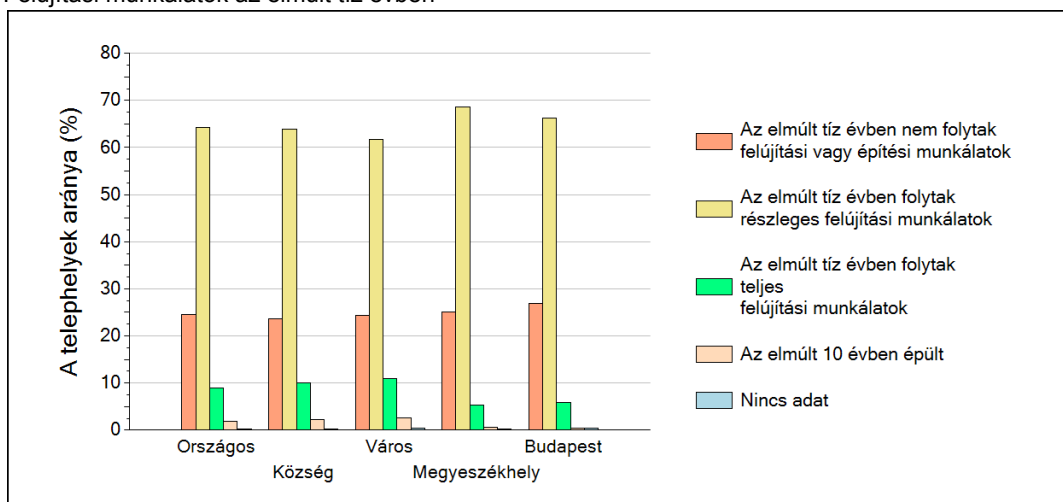
A Telephelyi kérdőív kérdéseire adott válaszaik alapján az Önök telephelyén az épület jó állapotú.

A Telephelyen folytak részleges felújítási munkálatok az elmúlt tíz évben.

A telephelyek épületének állaga



Felújítási munkálatok az elmúlt tíz évben

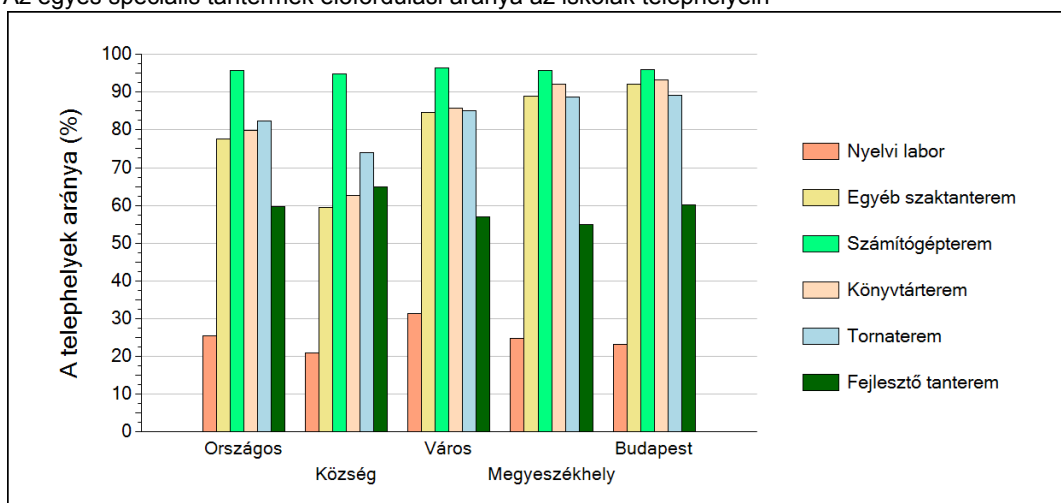


## 2 A telephely speciális tantermei

A Telephelyi kérdőív kérdéseire adott válaszaik alapján az Önök telephelyén az épület az alábbi speciális tantermek találhatóak meg:

- egyéb szaktanterem
- számítógépterem
- könyvtárterem
- tornaterem

Az egyes speciális tantermek előfordulási aránya az iskolák telephelyein

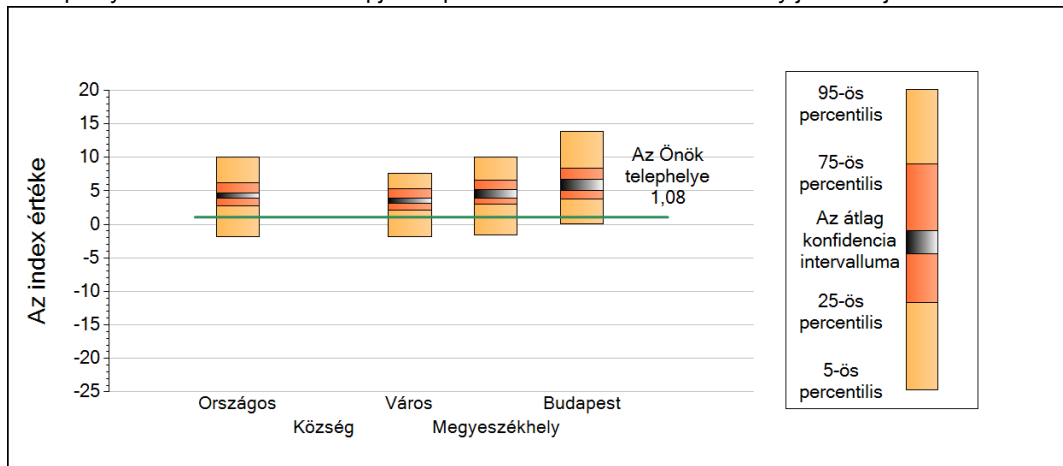


3

### A tanulók összetétele és a tanulási nehézségekkel küzdő tanulók a telephelyeken

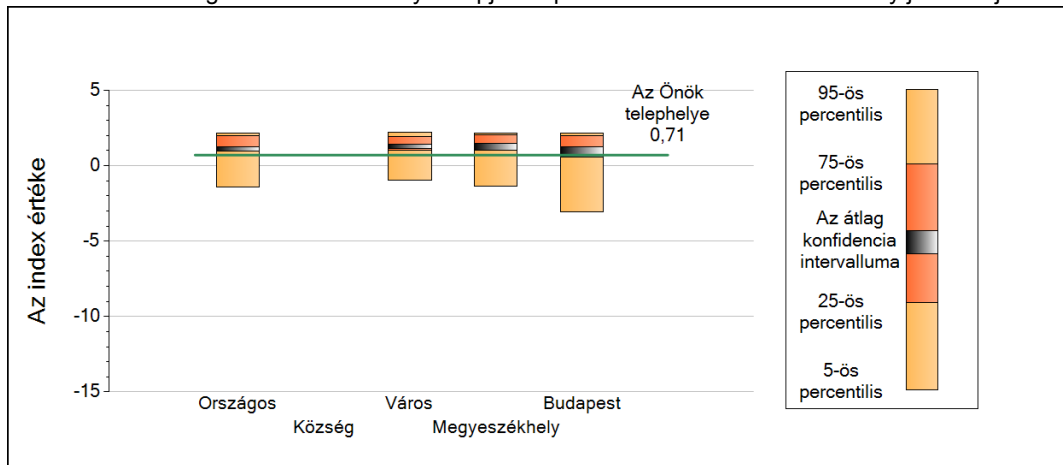
#### Gimnázium

A telephely tanulói összetétele alapján képzett index eloszlásának néhány jellemzője



|                      | 5-ös perc. | 25-ös perc. | Konf. int. alja | Konf. int. teteje | 75-ös perc. | 95-ös perc. |
|----------------------|------------|-------------|-----------------|-------------------|-------------|-------------|
| <b>Országos</b>      | -1,81      | 2,78        | 3,97            | 4,66              | 6,24        | 10,06       |
| <b>Község</b>        | -          | -           | -               | -                 | -           | -           |
| <b>Város</b>         | -1,81      | 2,13        | 3,18            | 3,93              | 5,26        | 7,65        |
| <b>Megyeszékhely</b> | -1,54      | 3,05        | 3,96            | 5,18              | 6,60        | 10,07       |
| <b>Budapest</b>      | 0,14       | 3,79        | 5,04            | 6,73              | 8,39        | 13,91       |

A tanulási nehézségekkel küzdők aránya alapján képzett index eloszlásának néhány jellemzője



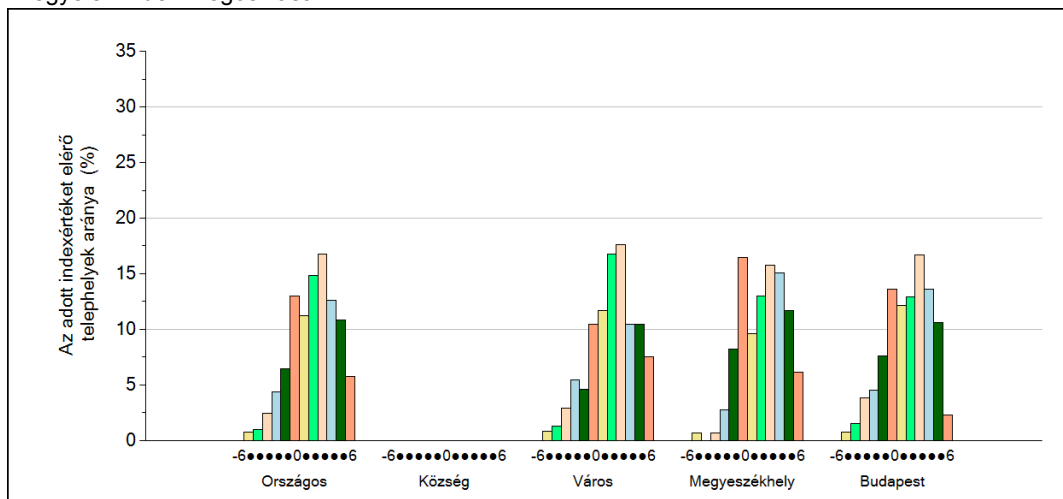
|                      | 5-ös perc. | 25-ös perc. | Konf. int. alja | Konf. int. teteje | 75-ös perc. | 95-ös perc. |
|----------------------|------------|-------------|-----------------|-------------------|-------------|-------------|
| <b>Országos</b>      | -1,43      | 0,96        | 0,99            | 1,27              | 1,98        | 2,15        |
| <b>Község</b>        | -          | -           | -               | -                 | -           | -           |
| <b>Város</b>         | -0,94      | 1,00        | 1,12            | 1,45              | 1,96        | 2,23        |
| <b>Megyeszékhely</b> | -1,36      | 1,06        | 1,01            | 1,50              | 2,06        | 2,15        |
| <b>Budapest</b>      | -3,04      | 0,73        | 0,56            | 1,24              | 1,98        | 2,15        |

## 4 Fegyelem, motiváció

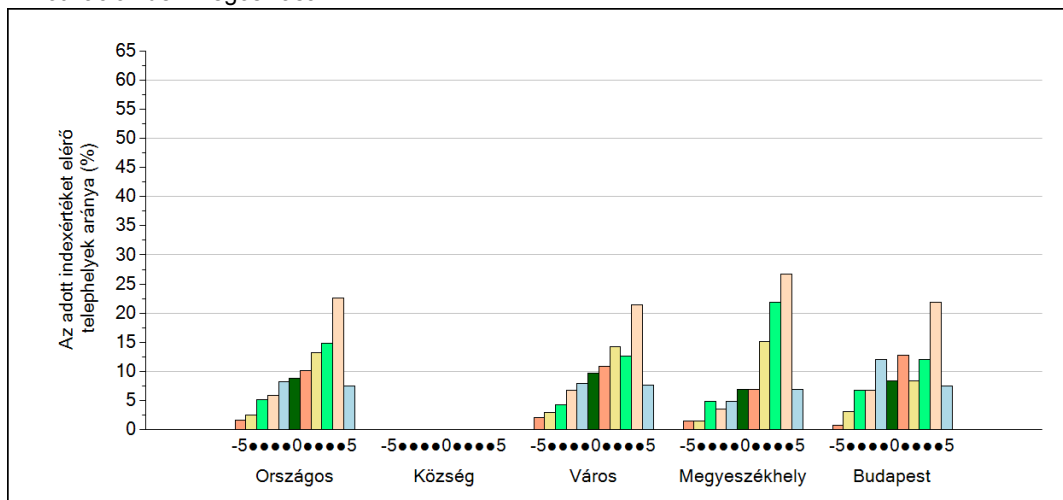
### Gimnázium

A Telephelyi kérdőív kérdéseire adott válaszaik alapján az Önök telephelyén a diákok fegyelmeire vonatkozó index értéke -1, a motivációra vonatkozó index értéke -5.

A fegyelemindex megoszlása



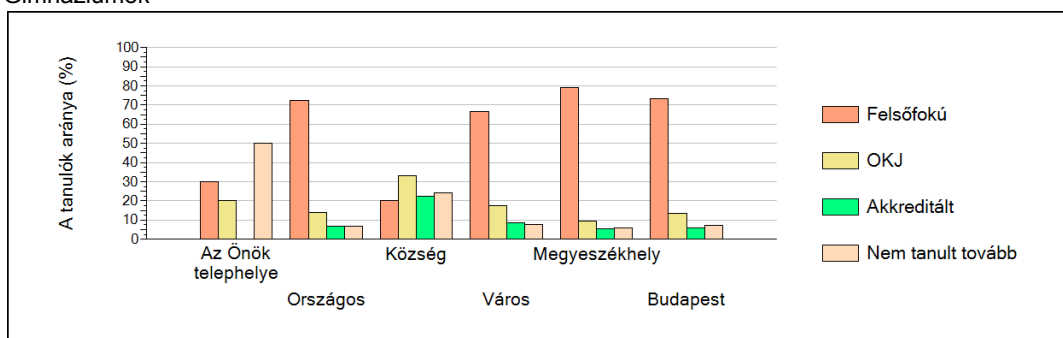
A motivációindex megoszlása



5

## A különböző képzési formákban tanulók továbbtanulási aránya

Gimnáziumok



Tanulási környezet